

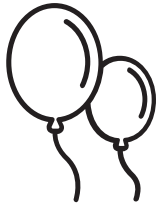
# Wells Branch Elementary

# Springfest 2017

**Saturday, April 8, 2:00 pm – 6:00 pm**



You can be involved in your school's largest fund raiser of the year. The day includes games, bounce houses, face painting, food, entertainment, a silent auction and more. Last year, Springfest raised \$20,000, all of which was used to provide resources to our students and teachers. This year, we want to raise even more!



## Volunteers

It is our volunteers that truly make Springfest a success. Without volunteers, none of Springfest is possible. Please consider donating one hour of your time to help make this event a continued success.

### Activities

- ▶ Set Up
- ▶ Tear Down
- ▶ Concessions
- ▶ Booths
- ▶ Activities
- ▶ Silent Auction

### Times

- ▶ 9:00 am – 12:00 pm
- ▶ 12:00 – 2:00 pm
- ▶ 2:00 – 3:00 pm
- ▶ 3:00 – 4:00 pm
- ▶ 4:00 – 5:00 pm
- ▶ 5:00 – 6:00 pm
- ▶ 6:00 – 8:00 pm



## Class Baskets

Each year, every class at WBE creates a class basket for the silent auction. Each classroom has a theme and we ask parents to send related items to school to be collected by the teacher. The items are assembled into a class basket to be auctioned off the day of Springfest.

Any class that collects 10 or more items by Wednesday, March 22, will have a Pajama Day. The class that collects the most items by our basket deadline of Friday, March 31 will have a pizza party.



## Silent Auction

We need your donations to our most profitable fund raising event.

### Ways to Donate

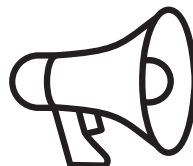
- ▶ Your employer can donate an item, gift basket or gift card.
- ▶ Your business can donate your product/service and be showcased to over 500 families.
- ▶ Your own business can donate your time (ex. handyman, electrician, painter, landscaper)
- ▶ You are a season ticket holder and can donate a pair of tickets.

Please consider donating these goods and services as items to be bid upon.



## Cake Walk

Cake, cookies, pie and brownie donations are needed for our Cake Walk. Please deliver donated items to the WBE front office on April 7 and 8. All homemade donations must be iced with store bought icing only. Sweets must not need refrigeration.



**For more information, email [springfest@wellsbranchpta.org](mailto:springfest@wellsbranchpta.org) or ask your child's teacher.**

# Wells Branch Elementary

# Springfest 2017

**Sábado, 8 de abril, 2:00 pm – 6:00 pm**



Tú puedes ser parte de la recaudación de fondos para la escuela más grande del año. El día incluye juegos, brincolines, pinta-caritas, comida, entretenimiento, subasta silente y mucho más. El año pasado, Springfest recaudó \$20,000, todo lo cual fue utilizado para dar recursos a nuestros estudiantes y maestros. Este año, queremos recaudar aún más.



## Voluntarios

Son nuestros voluntarios que hacen Springfest un gran éxito. Sin voluntarios, Springfest no sería posible. Por favor considera dando una hora de tu tiempo para ayudar hacer este evento un éxito de nuevo.

### Actividades

- ▶ Preparación
- ▶ Desmontaje
- ▶ Puestos de comida
- ▶ Casetas/ Kioscos
- ▶ Actividades
- ▶ Subasta silente

### Horarios

- ▶ 9:00 am – 12:00 pm
- ▶ 12:00 – 2:00 pm
- ▶ 2:00 – 3:00 pm
- ▶ 3:00 – 4:00 pm
- ▶ 4:00 – 5:00 pm
- ▶ 5:00 – 6:00 pm
- ▶ 6:00 – 8:00 pm



## Canastas de clase

Cada año, todas las clases en WBE hacen una canasta para la subasta silente. Cada clase se enfoca en un tema y les preguntamos a los padres que manden donaciones a la clase relacionadas a ese tema. Lo que manden a la clase será juntado para hacer un canasta que se venderá en la subasta silente el día de Springfest.

Cualquier clase que junta más de 10 donaciones para el miércoles, 22 de marzo tendrá un Día de Pijama. La clase que junta más cosas para la canasta para el ultimo día que se aceptan estas donaciones, que es el viernes, 21 de marzo, ganara una Fiesta de Pizza.



## Subasta silente

Queremos sus donaciones para nuestra recaudación de fondos más productiva.

### Modos de donar

- ▶ Su empleador puede donar algo, como mercancía, una canasta de regalos, o una tarjeta regalo.
- ▶ Su negocio puede donar su producto/servicio y ser mostrado a más de 500 familias.
- ▶ Su negocio puede donar su tiempo (ej. electricista, hombre de mantenimiento, pintor, jardinero).
- ▶ Tienes pase de temporada y puedes donar un par de entradas/boletos.

Por favor considera donar estos bienes y servicios para la subasta.



## Paseo de Pastel/Cake Walk

Se necesitan donaciones de pasteles, galletas, postres y brownies para nuestro Paseo de Pastel. Por favor traiga sus donaciones a la oficina de WBE el 7 y 8 de abril. Todas donaciones hechas en casa deben ser glaseados con glaseado de supermercado. Por favor no traiga postres que necesiten refrigeración.



**Para más información, mande un correo a [springfest@wellsbranchpta.org](mailto:springfest@wellsbranchpta.org) o pregúntele al maestro/a de su hijo/a.**